



# Manutenção



4 Razões para apostar numa  
Boa Manutenção

Compromisso Formato Verde

Manutenção de  
Contentores Subterrâneos

Manutenção de  
Contentores de Superfície

Gostaria de receber  
uma proposta?

# Manutenção





# “Utilizadores Satisfeitos”

# 4 Razões para apostar numa Boa Manutenção

1///

## Qualidade Permanente

Após adquirir equipamentos de qualidade, é necessário também, realizar uma série de trabalhos de limpeza e manutenção para que as suas características e o bom desempenho sejam mantidos ao longo do tempo.

É possível aumentar a longevidade de utilização dos equipamentos e recuperar o investimento da compra.

2///

## Sempre Operacional

Para que no dia-a-dia os equipamentos estejam em boas condições de utilização, quer ao nível técnico como estético.

É possível reduzir as incidências e interrupções de recolha, assim como reclamações entre os utilizadores.

3///

## Segurança

Um parque de contentores em bom estado, garante as condições necessárias de segurança para o utilizador e para os operadores.

Além disso, o Município, bem como a empresa de recolha tem responsabilidades do estado dos contentores de superfície, como dos subterrâneos, quer seja por legislação ou por prevenção de riscos de trabalho. Ao contratar a manutenção a Formato Verde, compromete-se com as obrigações legais, evitando problemas e tendo resposta clara em caso de sinistro.

4///

## Utilizadores Satisfeitos

Com uma boa manutenção, projecta uma imagem de limpeza e de cidade cuidada. É um dos elementos chave na interacção entre os utilizadores e o Município, e uma forma fácil e simples de melhorar a sua avaliação.

Um utilizador satisfeito com o serviço de limpeza é mais sensível em aceitar reciclagem e sugestões de melhoria.

Um bom programa de manutenção é bom para todos.





# Compromisso FORMATO VERDE

## Extensão de Garantia

Contrate um dos mais abrangentes programas de manutenção, o que equivale a uma garantia total. Permite aos clientes um maior controle de custos e de níveis de satisfação.

Com um serviço manutenção completo, assumimos desde peças ou mão de obra, ou até mesmo a reposição de contentores de acordo com o que o cliente quiser.



## Pessoal Especializado em Manutenção

Dispomos de equipas próprias experientes e altamente qualificadas para trabalhos de manutenção.

Alem disso, contamos com uma frota de veículos adaptados para manutenção, totalmente equipada com materiais e sistemas necessários.



## Sempre por Perto e Flexíveis

Estamos prontos para atender as necessidades específicas de cada cliente, partindo de módulos específicos para todas as especificidades que o cliente necessite.

Temos uma vasta experiência e por isso dominamos os produtos, somos capazes de propor soluções para os problemas que surgem.



## Gestão Integral

Nós oferecemos um serviço completo para a gestão autónoma de todo o processo de manutenção.

O serviço será configurado em função das necessidades específicas de cada Cliente.

Para ambos os contentores, de superfície e subterrâneos, propomos uma oferta padrão é será complementada por módulos opcionais.

### Assinatura do Contrato



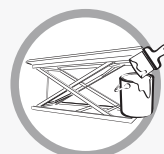
#### Proposta Standard



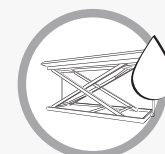
Correcção de incidentes



Limpeza do equipamento



Pequenos retoques de pintura

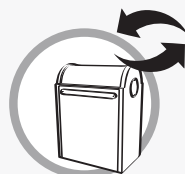


Lubrificar



Envio de informação

#### Módulos Opcionais



Peças Incluídas



Assistência técnica



Outras coberturas

\* Exemplo de um possível processo de manutenção de contentores subterrâneos.







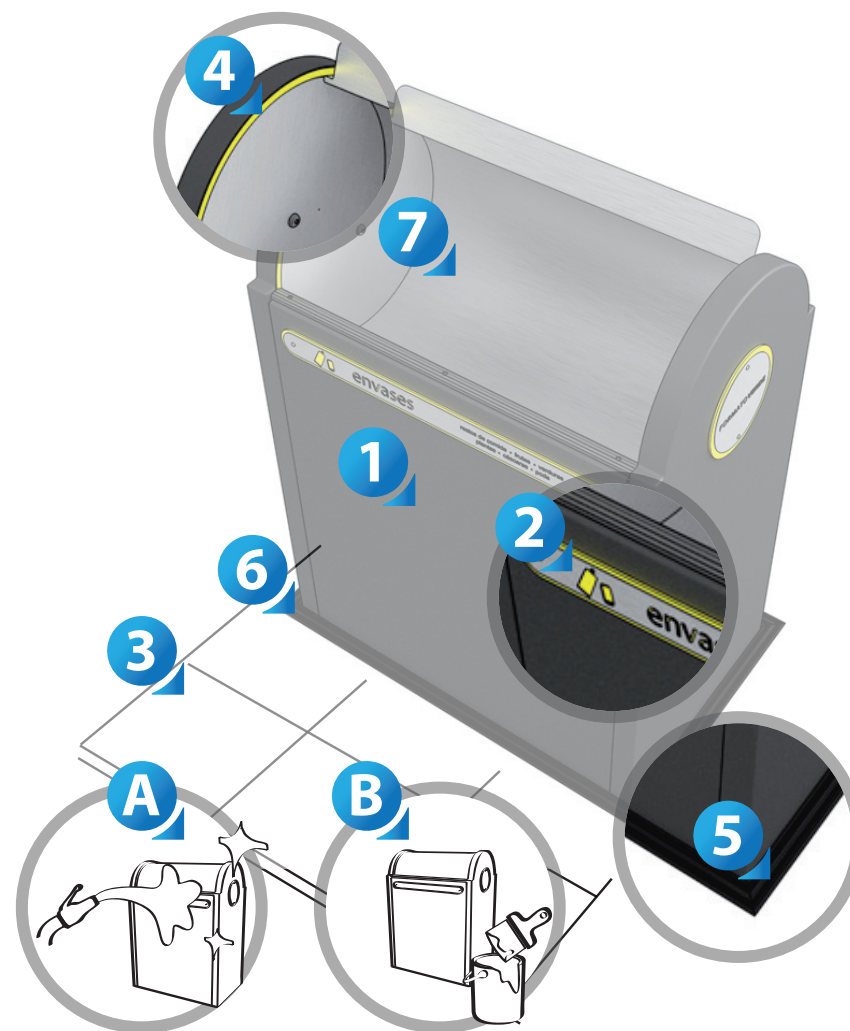
# Manutenção de Contentores Subterrâneos

# Proposta Standard

Revisões por equipamento, realizadas anualmente, em que verifica o funcionamento de todos os elementos e se corrige os problemas detectados.

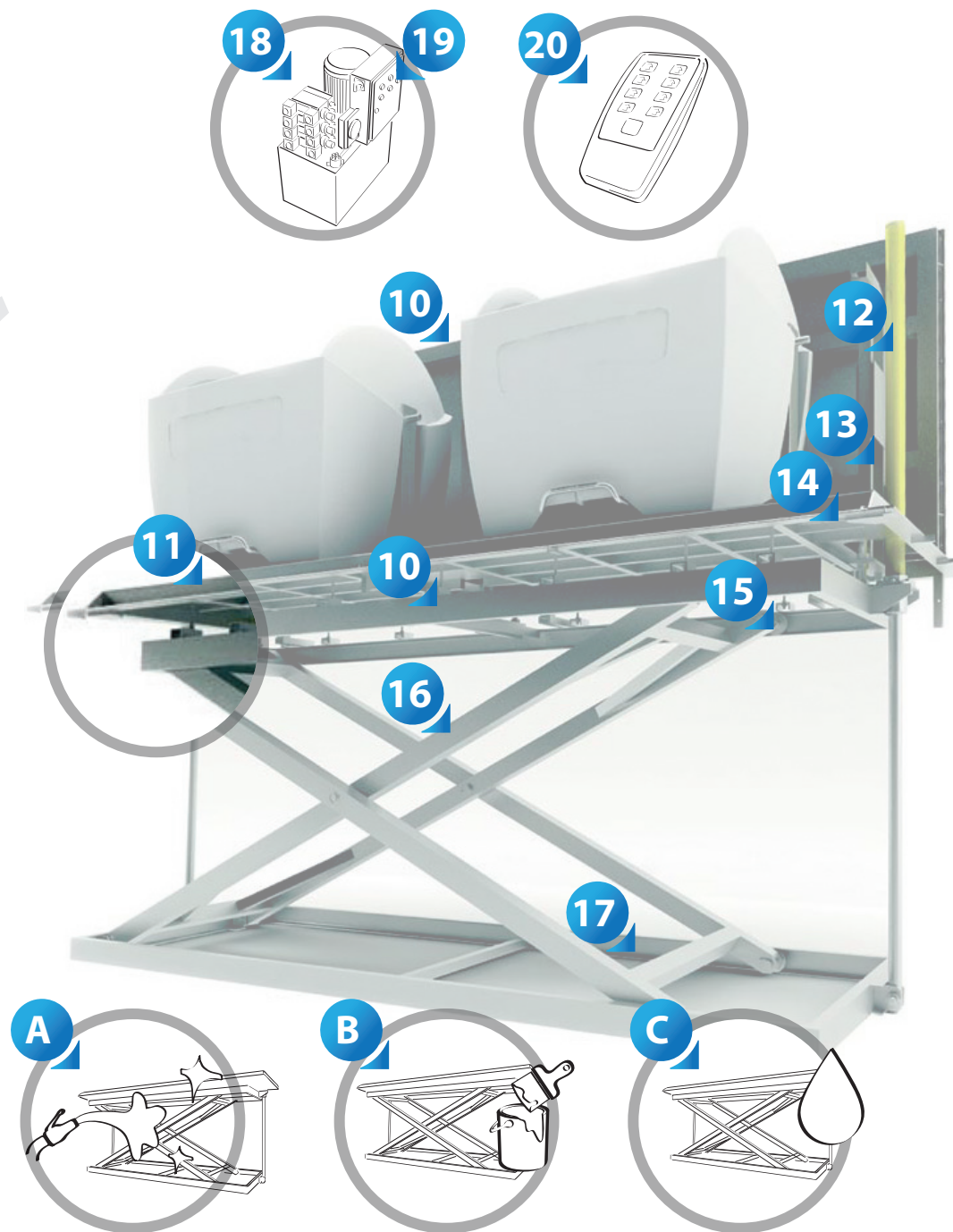
## Exterior

- 1 Estado superficial do marco de deposição e tambor
- 2 Sinalética identificativa do resíduo
- 3 Acabamento sobre a tampa e obra civil
- 4 Juntas da borracha do marco
- 5 Juntas da borracha circundante ao marco
- 6 Sistema de fixação dos marcos de deposição
- 7 Mecanismos do marco de deposição
- A Limpeza do marco e calçada
- B Reposição da pintura



## Interiore Manutenção

- 10 Estado de pintura /galvanizado
- 11 Juntas de borracha vedação piso-paredes
- 12 Movimento abertura – fecho
- 13 Fechaduras de segurança
- 14 Válvulas de segurança
- 15 Juntas, guias, dobradiças
- 16 Estrutura
- 17 Estanquicidade hidráulica do circuito
- 18 Central hidráulica
- 19 Quadro de eléctrico
- 20 Comando à distância
- A Limpeza do equipamento
- B Retoquede pintura
- C Lubrificação





# Proposta Standard

Revisões por equipamento, realizadas anualmente, em que verifica o funcionamento de todos os elementos e se corrige os problemas detectados.

## Limpeza de Equipamento Carga Traseira/Lateral

- Limpeza de água.
- Retirada de contentores interiores para retirar resíduos que transbordam para o chão plataforma e ou fosso.
- Aplicação na tampa e fosso de desengordurante biodegradável, deixando-o actuar por alguns minutos, em seguida, limpezada superfície com uma escova.
- Tampa e fosso também são pulverizados com desengordurante biodegradável.
- Limpeza com máquina de pressão de água quente.
- Pulverização de bactericida.
- Aplicação de detergente específico nas áreas em redor de todo o equipamento. Pulverizar e deixar actuar durante a execução de outras operações.
- Lavar e retirar água.





## Limpeza de Equipamentos de Carga por Grua

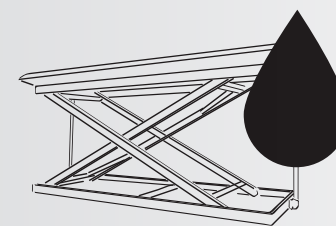
- Limpeza de água
- Retirada de contentores interiores para retirar resíduos que transbordam para o chão, plataforma e ou fosso.
- Aplicação na tampa e fosso de de sengordurante biodegradável, deixando-o actuar por alguns minutos, em seguida, limpeza da superfície com uma escova.
- A limpeza com máquina de pressão de água quente.
- Pulverização de bactericida.
- Aplicação de detergente específico nas áreas em redor de todo o equipamento. Pulverizar e deixar actuar durante a execução de outras operações.
- Lavar e retirar água
- Colocação de contentores interiores.

\* Os Contentores interiores devem estar vazios.



## Lubrificação

Aplicação de lubrificante do tipo Molikotenos rolamentos, guias de empurradores nos equipamentos de carga lateral, roldanas e guias nos equipamentos de carga traseira e braços dos cilindros dos equipamentos de grua. Cabos, roldanas e guias, em geral, em todos os elementos que proporcionam atrito, ou rolamentos que requerem lubrificação.



# Proposta Plus

Complementa a proposta Standard, bem como uma série de módulos específicos que o cliente poderá contratar de acordo com suas necessidades.

## Assistência Técnica

Reparação de avarias que possam surgir nos equipamentos entre as revisões periódicas e sejam de carácter urgente, ou que não estejam incluídas nos mesmos.

Inclusivamente no mesmo dia.



## Peças Incluídas

Em revisões anuais ou de assistência técnica.

Para agilizar a substituição de peças, em revisões periódicas ou assistências urgentes, sem os procedimentos administrativos de requisições, em cada ocorrência.

Não está incluída a substituição de peças de danificadas por vandalismo, alterações de ordem pública, queima de contentores, roubo de peças, danos por causas meteorológicas, deficiências por uso indevido, ou provocadas pelo camião de recolha.

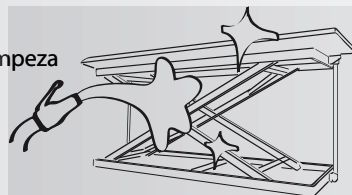


## Revisão e Limpeza Extra

Como complemento da revisão anual Standard

Para que os equipamentos sejam verificados e limpos a cada seis meses.

-Será efectuada uma limpeza igual à limpeza anual e especialmente focados nos aspectos de segurança e aparência do equipamento.

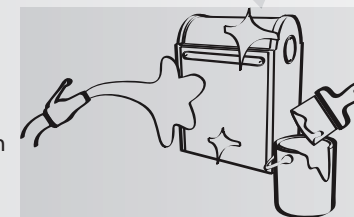


## Limpeza de Marcos e Retoques de Pintura Extras

Para que o aspecto dos equipamentos seja sempre o melhor

Inclui limpeza de Marcos e calçada, revisão de pintura nos marcos de deposição.

Frequência de serviço de acordo com as necessidades dos clientes.



## À Atenção do Utilizador

Identificação nos marcos de deposição com o nosso telefone e e-mail de assistência técnica directa.

Para que, nos reportem problemas directamente e assim libertemo cliente da sua gestão.

Com relatório de chamadas ao nosso cliente.



## Tratamento Anticorrosão

Tratamento específico para equipamentos muito degradados.

Consiste em decapar por completo as partes muito oxidadas, aplicar um primário antioxidante e posteriormente pintar o equipamento.



## Outras Coberturas Específicas:

Mais opções à medida do cliente:

- Camião grua;
- Limpeza de contentores interiores;
- Grandes reparações;
- Operários a tempo inteiro;
- Acompanhamento com pilaretes sinalizadores
- Etc.

Partilhe as suas necessidades, faremos uma proposta à sua medida.









# Manutenção de Contentores de Superfície



# Proposta **Standard**

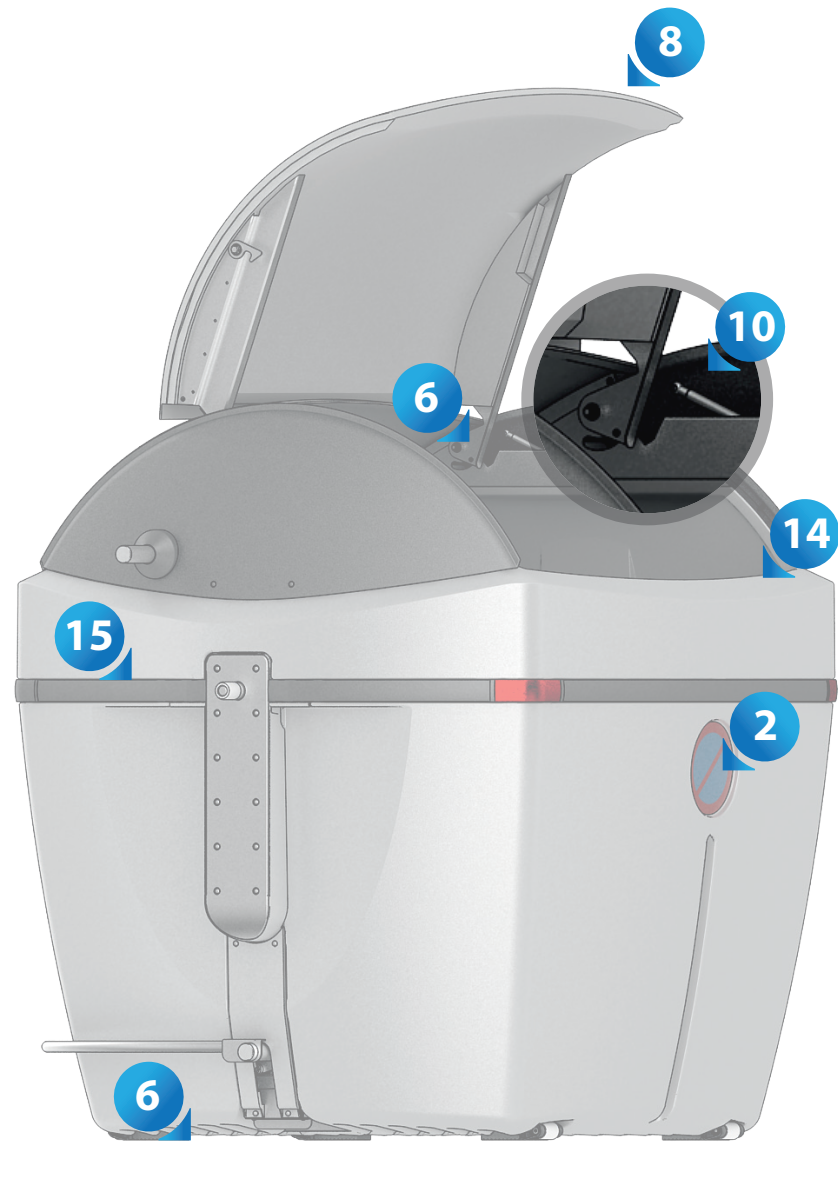
Revisões em cada contentor, são realizadas de forma periódica, de acordo com a frequência acordada com o cliente, no qual verifica a função de todos os elementos e se corrige as anomalias detectados.

## Manutenção Preventiva e Correctiva

- 1 Corpo do contentor
- 2 Adesivos
- 3 Elementos de engate
- 4 Cárter
- 5 Bases e rodilhos
- 6 Metalúrgicos
- 7 Munhão superior
- 8 Bacia de lixiviados
- 9 Tampa do utilizador
- 10 Amortecedores a gás
- 11 Abertura pedal
- 12 Pegas e manivelas
- 13 Bocas de recolha selectiva
- 14 Fechaduras
- 15 Protector es







12

# Proposta Plus

Complementa a proposta Standard, bem como uma série de módulos específicos que o cliente poderá contratar de acordo com suas necessidades.

## Assistência Urgente

Quando a intervenção específica não coincide com a data da revisão periódica.

A nossa equipa desloca-se ao local, para responder à ocorrência que o cliente nos solicitou, inclui 6 horas de disponibilidade.

O número máximo de intervenções de assistências será acordado com o cliente.



## Stock de Contentores

Colocamos os contentores à disposição dos clientes nas suas instalações ou nas nossas. A quantidade será acordada com o cliente.

Sempre disponível para o caso de algum dos contentores que está instalado seja inutilizado.



## Reposição de Peças

Para agilizar a substituição de peças, em revisões periódicas ou assistências urgentes, sem os procedimentos administrativos de requisições, em cada ocorrência.

Não está incluída a substituição de peças de danificadas por vandalismo, alterações de ordem pública, queima de contentores, roubo de peças, danos por causas meteorológicas, deficiências por uso indevido, ou provocadas pelo camião de recolha.



## À Atenção do Utilizador

Marcação nos marcos de deposição com o nosso telefone e e-mail de assistência directa aos utilizadores.

Para que nos, reportem problemas directamente e assim libertem o cliente da sua gestão.

Com o relatório de chamadas ao nosso cliente.



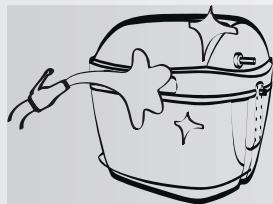


## Limpeza Exterior

Coincidentes com as revisões periódicas sempre acordado com o cliente.

Para queo impacto visual do equipamento seja sempre a melhor.

Usar detergente biodegradável e pressão da água.



## Limpeza de Grafitis

Coincidentes com as revisões periódicas.

Contemplam meios para a remoção de grafitis, utilizando procedimentos convencionais: anti graffiti líquido, água e detergente.



## Outras Coberturas Específicas

Mais opções à medida do cliente:

- Retirada e colocação dos contentores
- Reparação do plástico
- Grandes reparações
- Operários a tempo inteiro
- Acombinar com a manutenção periódica
- Etc.

Partilhe as suas necessidades, faremos uma proposta à sua medida!



# Gostaria de receber uma proposta?

## O que precisamos saber:

- Data de instalação
- Data da última revisão
- Número de equipamentos / ilhas ecológicas / contentores
- Tipo / modo de funcionamento
- Fabricante
- Breve descrição das suas necessidades
- Telefone e nome do contacto



## Mais informação:

Web: [www.formatoverde.com](http://www.formatoverde.com)

Mail: [geral@formatoverde.com](mailto:geral@formatoverde.com)

Dirección: Rúa Pinheiro Manso 662 2º  
SI 2.19-4100, Porto

Telefono: 226 182 016

Fax: 226 100 075







Rua Pinheiro Manso 662 2º  
SI 2.19 - 4100 411  
Porto (PORTUGAL)  
T 00351 226 182 016  
[www.formatoverde.com](http://www.formatoverde.com)

FORMATOVERDE É CERTIFICADA EM:



TÜVRheinland®  
**CERT**  
ISO 9001  
ISO 14001